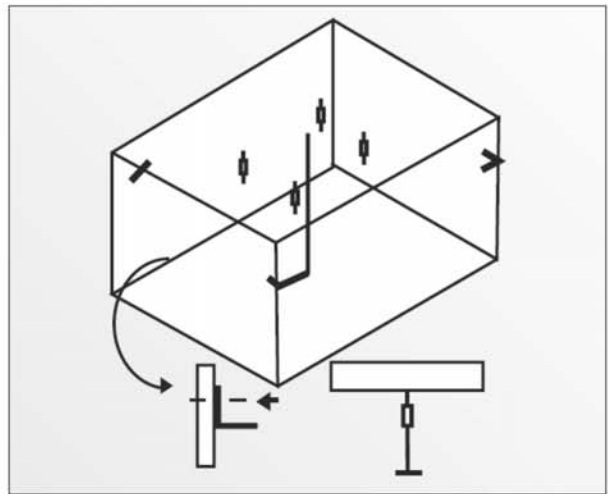
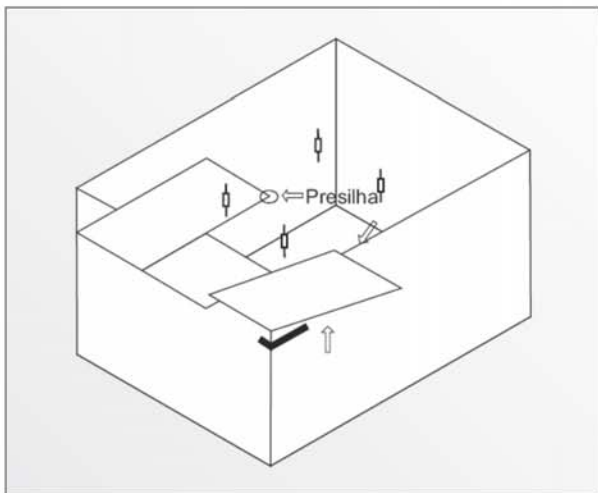


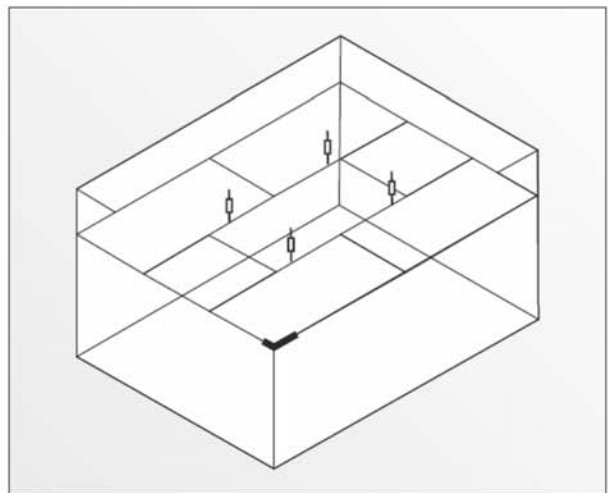
1. Perfil "L" para arremate junto à parede. Perfil "T" para sustentação entre painéis.



2. Fixar os perfis "L" na altura desejada junto à parede. Posicionar os perfis "T" na mesma altura (preferencialmente com pendurais rígidos)



3. Posicionar os painéis de forro, começando por uma lateral. A medida que os painéis forem colocados, encaixar as travessas "T" e posicionar as presilhas de fixação.



4. Este é o aspecto final do forro instalado. Os painéis poderão ser recortados para a colocação de luminárias.